

RÉSUMÉ DU DOCUMENT D'INFORMATION

**Augmentation de capital de GROUPE SCHMITTGALL
30 000 actions à acheter au prix unitaire de 8 €
jusqu'au 30 septembre 2019**

Aucun frais d'intermédiaire pour les actionnaires : ni droit d'entrée, ni frais de gestion, ni droit de garde, ni droit de sortie

**Plus de 90 années d'excellence
un groupe et une marque unique dans le luxe français**

GROUPE SCHMITTGALL



schmittgall
Paris 1926



1. Renseignements concernant la société

GRUPE SCHMITTGALL



GRUPE SCHMITTGALL, Société Anonyme à Conseil d'Administration

Capital de 1.068.228 € (composé de 267 057 actions de 4 € nominal)

RCS Paris B334 298 080

Exercice social : du 1^{er} janvier au 31 décembre

Siège social : 8 rue Lafayette – 75009 PARIS

Téléphone : 01 44 78 85 63 -- Site internet : www.schmittgall.fr

Président du Conseil d'Administration : GAËTAN PINOT - Portable : 06 16 33 47 41 - E-mail : g.pinot@schmittgall.fr

GRUPE SCHMITTGALL



Benjamin CHHOA, 41 ans

Directeur général délégué



Gaëtan PINOT, 51 ans

Président-Directeur général
Président du CA



Gaëtan PINOT - Président-Directeur général de GROUPE SCHITTGALL

Expertise en commerce international, gestion d'entreprise, opérations capitalistiques

- ❖ EM Lyon
- ❖ Directeur chez Xerox (1991-2000)
- ❖ Directeur Commercial depuis 2002
- ❖ Président-Directeur général de Schmittgall depuis 2005
- ❖ Administrateur de l'UFBJOP (Union française de la bijouterie, joaillerie, orfèvrerie, des pierres et des perles)

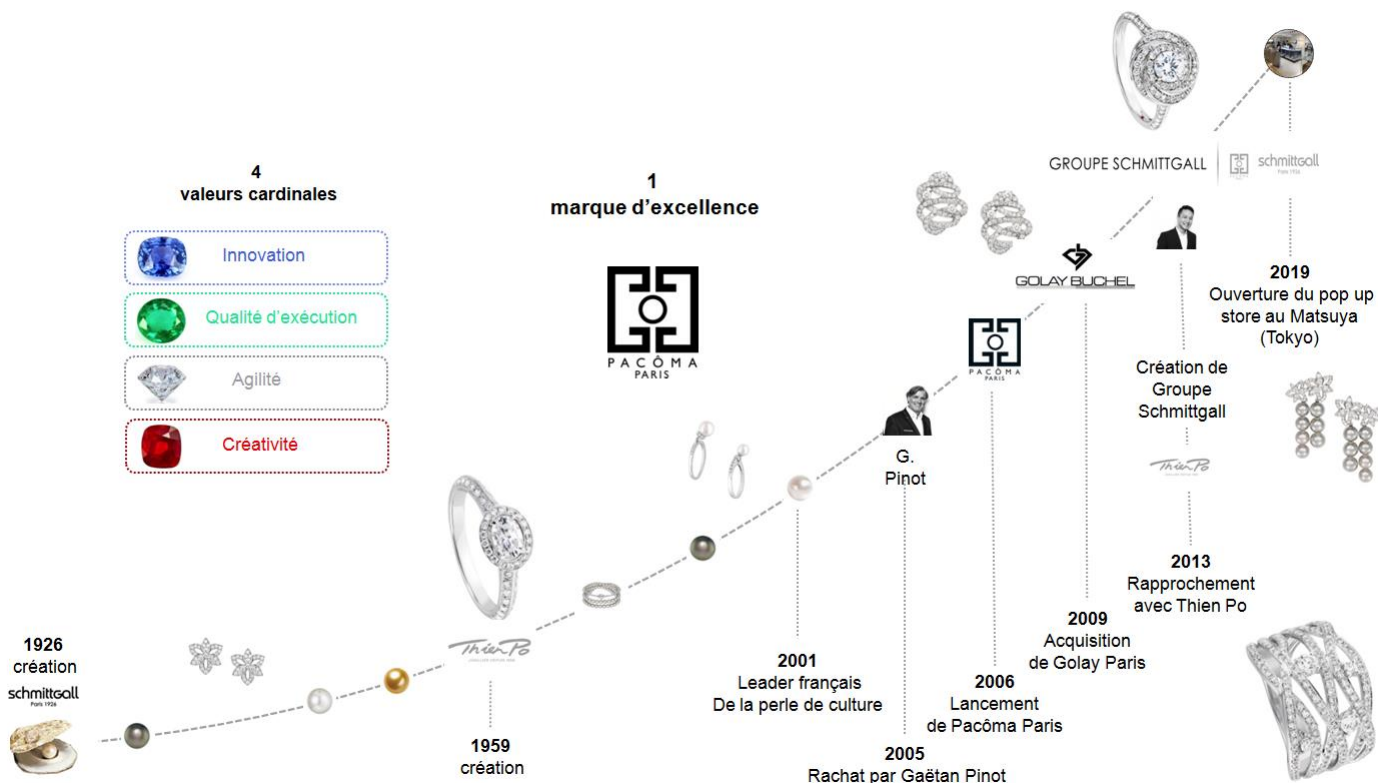
Benjamin CHHOA - Directeur général délégué de GROUPE SCHITTGALL

Expertise à l'international, finance et contrôle de gestion

- ❖ SKEMA BS – University of Hong Kong
- ❖ Analyste Financier (Christian Dior/Chine)
- ❖ Directeur général de Thien Po France depuis 2003
- ❖ Directeur général délégué de Schmittgall depuis 2013

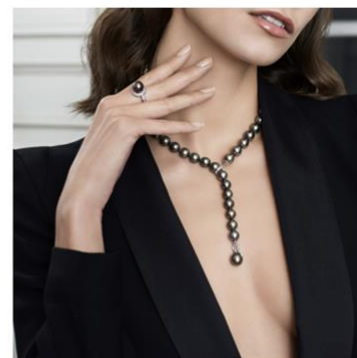
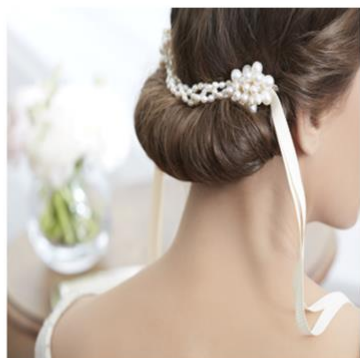
2. Présentation de GROUPE SCHMITTGALL

A. Un savoir faire depuis 1926



B. Des atouts pour réussir

- ❖ **1926**
Un savoir-faire centenaire
- ❖ **12.000+**
Références
- ❖ **600**
Artisans chez notre fabricant partenaire en Asie
- ❖ **20**
Collaborateurs
- ❖ **Parfaite maîtrise de l'ensemble de la chaîne de valeur sur la joaillerie**
Du sourcing à la distribution

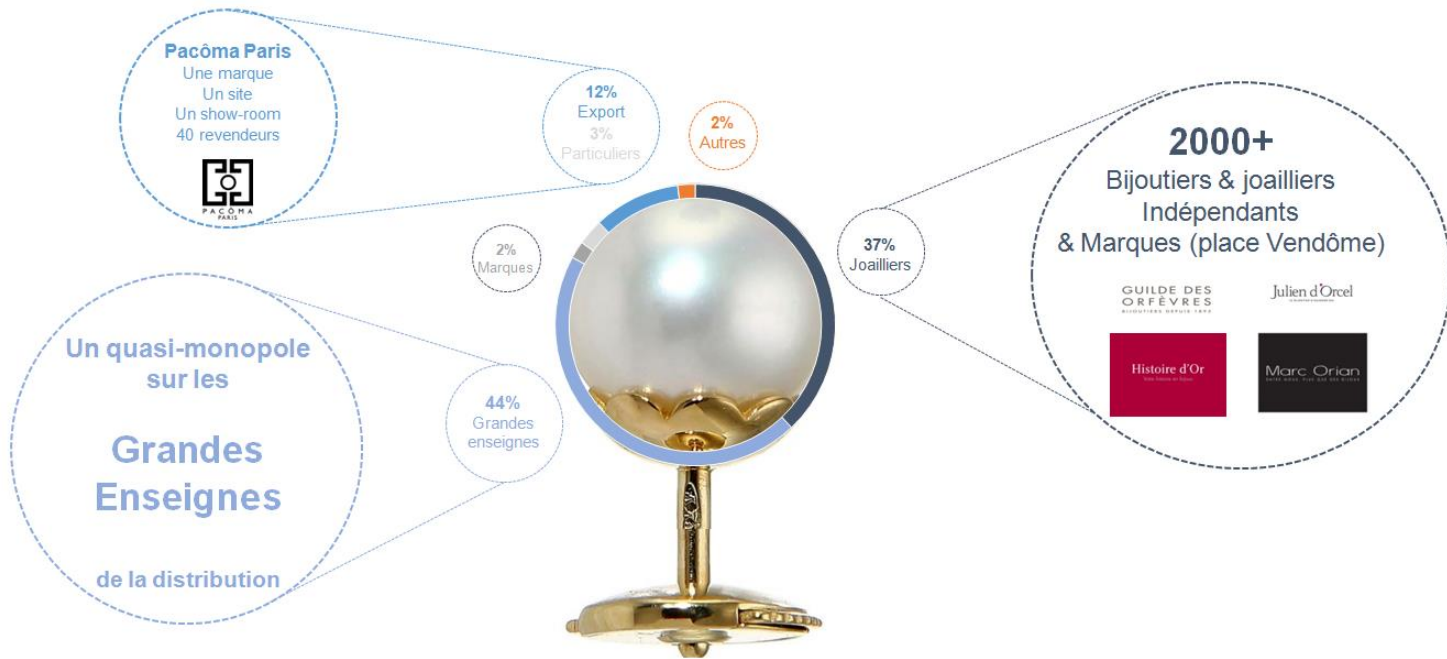


❖ **Déléataire du poinçon d'Etat**

❖ **Opérateur en douane**

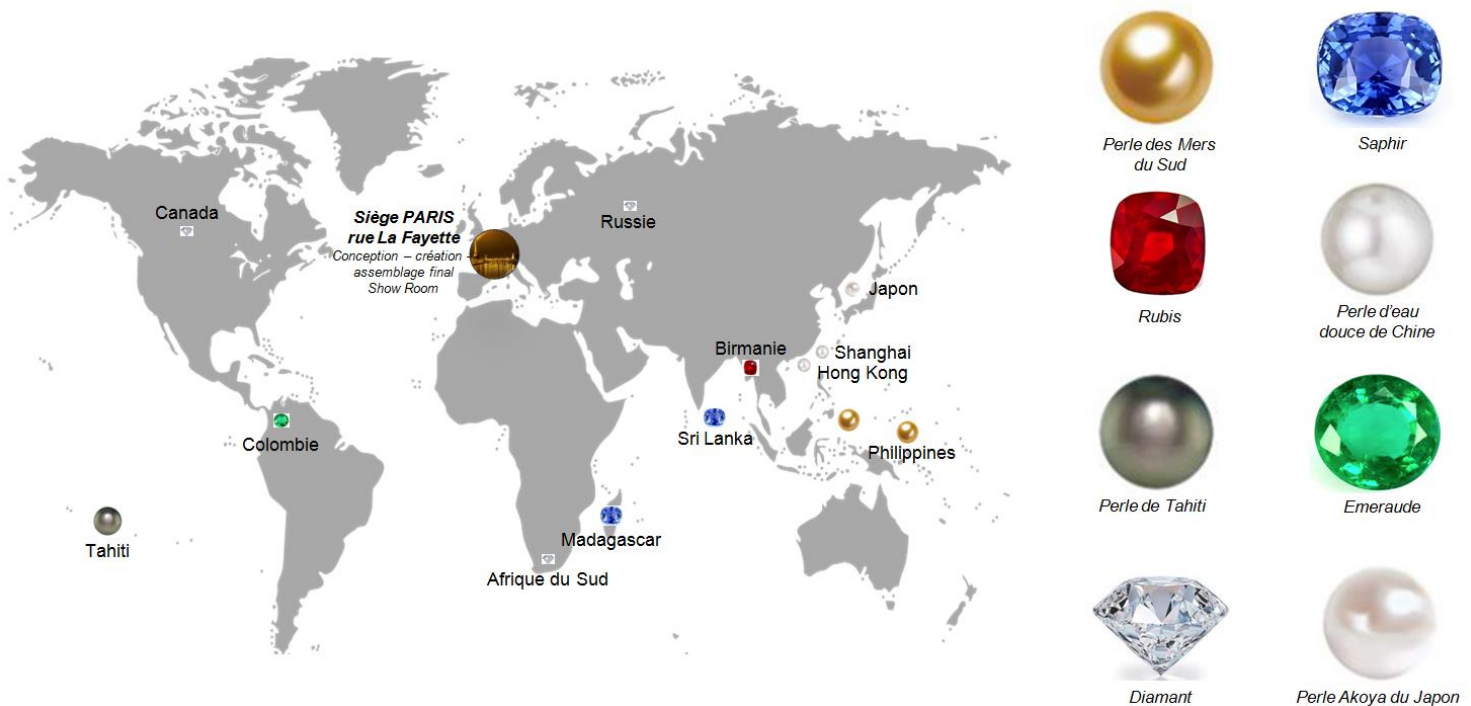
C. Un portefeuille de clients BtoB et BtoC de premier ordre, fidèle et diversifié

Premier fournisseur de perles de culture de la joaillerie et de la haute joaillerie française



D. Sourcing : une force de frappe et un réseau inégalé

Obtention des meilleures conditions : Tarifs / Délais / Livraisons



E. Pacôma Paris, une marque d'exception



- ❖ Distribution sur 40 points de vente en France et à l'international
- ❖ 1 site vitrine : <http://www.pacomaparis.com/>
- ❖ Colliers, boucles d'oreille, bagues, bracelets, des pièces déclinées au travers de 11 collections, mariage de la perle de culture et du diamant
- ❖ Inspirées à la fois par Paris et l'univers de la danse, elles évoquent l'élégance à la française et le mouvement gracile de cet art
- ❖ Conception et assemblage final au sein de l'atelier parisien
- ❖ Travail de la pierre effectué dans les ateliers thaïlandais
- ❖ Une progression portée par la part de plus en plus importante des bijoux de marque

F. Une stratégie bien définie

- ❖ **Export :**
 - Ouverture de corners supplémentaires à l'étranger (Shinjuku – Tokyo, IFC 2 HK)
 - Signature de contrats avec des chaînes de magasins à l'international (Chine, Allemagne)
- ❖ **Pacôma Paris :**
 - Redynamisation de la marque : marketing, réseaux sociaux
 - Développement du show room privé basé au siège à Paris
 - Hausse des ventes en BtoB avec les joailliers partenaires (lignes exclusives)
 - Création d'un nouvel atelier de fabrication au siège à Paris
- ❖ **1 axe supplémentaire :**
 - Développer l'extranet et les SI pour conforter les positions du BtoB

3. Renseignements relatifs aux titres proposés à l'achat

A. Caractéristiques de l'offre

Structure de la présente offre : offre à prix ferme.

Modalités : prix d'achat

Le prix d'achat est de 8 €.

Aucun frais ne sera demandé à l'acheteur.

Montant de la vente pour permettre les achats d'actions

Cette opération est divisée en 30 000 actions chacune d'une valeur nominale de 4 €, avec une prime de 4 €, toutes les actions sont sous forme nominative.

- Partie nominal : 30 000 actions X 4 € = 120 000 €
- Partie prime : 30 000 actions X 4 € = 120 000 €

Période d'achat

Du 23 juillet 2019 jusqu'au 30 septembre 2019. Possibilité de prolonger ou clôturer la période sans préavis.

But de la vente pour ouverture du capital

- Ouverture de corners supplémentaires à l'étranger (Shinjuku – Tokyo, IFC 2 – HK)
- Redynamisation de la marque : marketing, réseaux sociaux
- Développement du show room privé basé au siège à Paris
- Développer l'extranet et les SI pour conforter les positions du BtoB
- Création d'un nouvel atelier au siège à Paris

Etablissement domiciliaire

Les fonds versés à l'appui de la souscription seront déposés sur un compte libellé " SOLIPAR - Opération d'achats" à la banque BRED - 74, rue La Fayette 75009 Paris, dont les coordonnées sont les suivantes :
IBAN : FR76 1010 7001 5400 8200 4206 697/ Code BIC : BREDFRPPXXX

Etablissement tenant le registre des actions

Le registre des actionnaires est tenu par CiiB : 10, rue de Montyon 75009 Paris (site Internet www.ciib.fr)
Pour toutes informations ou cession d'actions : Tél : 01 42 46 11 73

Carnet d'annonces d'achats et ventes d'actions GROUPE SCHMITTGALL

Dans l'attente d'une possible inscription des actions en bourse sur Euronext Access, il a été mis à la disposition des actionnaires de la société GROUPE SCHMITTGALL, un carnet d'annonces pour accueillir les offres de ventes et les propositions d'achats d'actions. Ce carnet d'annonces (marché d'actions de gré à gré) permettra à des investisseurs de proximité, ne souhaitant pas ouvrir un compte bourse et éviter les frais de leur compte en banque, d'acheter ou vendre des actions GROUPE SCHMITTGALL.

Le carnet est accessible sur le site www.groupe-schmittgall-investisseurs.com ou sur le site de CiiB [acheter des actions GROUPE SCHMITTGALL sur le site de CiiB](#).

GROUPE SCHMITTGALL a fait appel à CiiB pour la tenue de ce carnet d'annonces, dans le but de le rendre facilement accessible aux actionnaires.

Caractéristiques des 30 000 actions vendues

Les actions vendues ont les mêmes droits et sont toutes des actions ordinaires. Elles sont de forme nominative.

B. Dilution et répartition du capital

Répartition du capital et droits de vote au 11 juin 2019	Nombre d'actions de 4 € nominal	% du capital	Nombre de droits de vote	% droits de vote
MDP Holding (détenue à 65.20% par Gaëtan Pinot et à 34.80% par SC CHAYROYEN Holding)	250 000	93,60 %	250 000	93,60 %
Public	17 057	6,40 %	17 057	6,40 %
Totaux	267 057	100 %	267 057	100 %

Répartition du capital et droits de vote après l'ouverture du capital à hauteur de 30 000 actions

Répartition du capital après l'ouverture du capital à hauteur de 30 000 actions	Nombre d'actions de 4 € nominal	% du capital	Nombre de droits de vote	% droits de vote
MDP Holding (détenue à 65.20% par Gaëtan Pinot et à 34.80% par SC CHAYROYEN Holding)	250 000	84,16 %	250 000	84,16 %
Public	47 057	15,84 %	47 057	15,84 %
Totaux	297 057	100 %	297 057	100 %

C. Chiffres clés

Prise en compte d'un PER de 8 pour la valorisation des actions
 Augmentation de capital sous forme d'achats de 30 000 actions
 Prix des actions : 8 € (dont 4 € de nominal et 4 € de prime)

En Euros	Réalisé	Estimatif	Objectif	Objectif	Objectif	Objectif	Objectif
	2018	2019	2020	2021	2022	2023	2024
	sur 12 mois	sur 12 mois	sur 12 mois	sur 12 mois	sur 12 mois	sur 12 mois	sur 12 mois
Capital	1 068 228	1 188 228	1 188 228	1 188 228	1 188 228	1 188 228	1 188 228
Prime d'émission	256 773	376 773	376 773	376 773	376 773	376 773	376 773
Valeur nominale des actions	4	4	4	4	4	4	4
Nombre d'actions	267 057	297 057	297 057	297 057	297 057	297 057	297 057
Chiffre d'affaires	7 365 846	8 338 036	9 071 000	9 914 000	10 845 000	12 090 000	12 820 000
Résultat Exploitation	87 254	426 306	606 100	745 300	796 300	1 082 200	1 080 500
Résultat Financier	-129 348	-101 336	-120 000	-120 000	-80 000	-120 000	-80 000
Résultat courant avant impôts	-42 094	324 970	486 100	625 300	716 300	962 200	1 000 500
Résultat courant par action	-0,16	1,09	1,64	2,10	2,41	3,24	3,37
Résultat Exceptionnel	-239 002	-46 676	-50 000	0	0	0	0
Résultat Fiscal	0	0	0	0	-132 000	-317 500	-330 165
Résultat net après impôts	-281 096	278 294	436 100	625 300	584 300	644 700	670 335
Résultat net par action	-1,05	0,94	1,47	2,10	1,97	2,17	2,26
Fonds propres	2 079 089	2 569 553	2 962 043	3 524 813	4 050 683	4 630 913	5 234 215
Actif net par action	7,79	8,65	9,97	11,87	13,64	15,59	17,62

En Euros	Estimatif	Objectif	Objectif	Objectif	Objectif	Objectif
	2019	2020	2021	2022	2023	2024
Valeur avec un PER de 8	7,49	11,74	16,84	15,74	17,36	18,05
Valeur avec un PER de 10	9,37	14,68	21,05	19,67	21,70	22,57
Valeur avec un PER de 12	11,24	17,62	25,26	23,60	26,04	27,08
Valeur avec un PER de 14	13,12	20,55	29,47	27,54	30,38	31,59
Valeur avec un PER de 16	14,99	23,49	33,68	31,47	34,72	36,11

D. Principaux facteurs de risque liés à l'activité

- Risques d'approvisionnement

- **Risques de défaut / délais de paiement** : Le GROUPE SCHMITTGALL met en place des contrats avec un prestataire pour couvrir une partie de ce type de risque

- **Risques financiers** : Dans le cadre de ses activités le résultat du GROUPE SCHMITTGALL est sensible aux variations des cours de change EUR/USD et EUR/JPY ainsi qu'aux variations du cours de l'or (pas de couverture financière mis en place à ce jour)

- Risques de suractivité

La Société veille à ce que la suractivité ne provoque pas une accentuation du turnover ou des retards de livraison et s'appuie actuellement sur des partenaires de production capables de faire face à un accroissement significatif du rythme de production.

- Risques liés au lancement de produits nouveaux

Lors du lancement d'un produit nouveau, des difficultés peuvent apparaître et se matérialiser par des retards, des coûts non prévus ou une demande inférieure à celle mesurée lors l'étude réalisée en amont. Une attention toute particulière est placée sur le management de projet afin d'anticiper les risques et de mettre en œuvre des solutions préventives le plus en amont possible.

4. Modalités pratiques

Comment acheter les actions GROUPE SCHMITTGALL

L'achat d'actions de GROUPE SCHMITTGALL est ouverte au public et éligibles au PEA et au PEA-PME.

- En ligne sur le site de CiiB : [acheter des actions GROUPE SCHMITTGALL en ligne](#)
- On peut venir directement au siège de CiiB 10, rue Montyon 75009 Paris
- Par courrier, envoyer le formulaire d'achat ci-dessous à l'adresse CiiB 10, rue Montyon 75009 Paris
- Par email, remplir le formulaire d'achat ci-dessous l'envoyer à contact@ciib.fr

5. Avertissement au lecteur

Ce document doit être lu comme un résumé du [Document d'information](#).

Toute décision d'investir dans les instruments financiers qui font l'objet de l'opération doit être fondée sur un examen exhaustif du Document d'information. Les personnes qui ont présenté le résumé n'engagent leur responsabilité civile que si le contenu du résumé est trompeur, inexact ou contradictoire par rapport aux autres parties du document. Le présent document a été élaboré par GROUPE SCHMITTGALL avec l'aide de CiiB.

BULLETIN D'ACHATS D' ACTIONS GROUPE SCHMITTGALL

Bulletin à imprimer et à adresser à SCHMITTGALL SA 8, rue La Fayette – 75009 PARIS (ou par Email à groupe-schmittgall@ciib.fr)

Vous pouvez également acheter des actions GROUPE SCHMITTGALL SA en ligne en cliquant [ici](#)

IDENTIFICATION DE LA SOCIÉTÉ :

- Dénomination sociale : GROUPE SCHMITTGALL SA
- Forme juridique et capital social : S.A à Conseil d'Administration au capital de 1.068.228 €
divisé en 267 057 actions de 4 € de valeur nominale entièrement libérées
- Registre du Commerce et des Sociétés : RCS Paris B334 298 080, Siège social : 8, rue La Fayette – 75009 PARIS

CARACTÉRISTIQUES DE L'OPÉRATION :

- Nombre d'actions cédées : 30 000
- Prix de cession : 8 € par action
- Période de cession des actions : du 23 juillet 2019 au 30 septembre 2019
- Affectation du produit de la cession : souscription au capital de GROUPE SCHMITTGALL SA par création de 30 000 actions nouvelles au prix unitaire de 8 €

La présente opération s'adresse au public, ainsi qu'à de nouveaux associés ou partenaires professionnels de GROUPE SCHMITTGALL SA.

INFORMATIONS RELATIVES A L'ACHETEUR (joindre la photocopie d'une pièce d'identité et d'un justificatif de domicile):

Je soussigné(e) : M. Mme M. et Mme M. ou Mme.

Nom : Prénom :

Né(e) le :/...../..... à :

Demeurant :

Code postal : Ville :

Tél. : Email :

Déclare acheter une quantité de actions GROUPE SCHMITTGALL SA au prix unitaire de 8 €.

À l'appui de mon achat :

Option 1 : je joins à mon bulletin d'achat un **chèque** à l'ordre du vendeur **SOLIPAR** d'un montant de € représentant l'intégralité de mon achat (soit..... actions X 8 €).

Option 2 : **j'effectue un virement** d'un montant de € représentant l'intégralité de mon achat, vers le compte SOLIPAR à la BRED - 74, rue La Fayette 75009 Paris, dont les coordonnées sont les suivantes :
IBAN : FR76 1010 7001 5400 8200 4206 697/ Code BIC : BREDFRPPXXX

Option 3 : une fois mon bulletin imprimé et rempli, **j'effectue mon règlement par PayPal** ou par  en cliquant [ici](#)

Option 4 : **J'achète mes actions SCHMITTGALL SA à partir de mon PEA, ou de mon PEA-PME.**
A cet effet, j'adresse une copie de mon bulletin d'achat à l'établissement teneur de mon compte PEA, ou PEA-PME, et je lui demande d'effectuer le règlement de mon achat depuis le compte espèces.



Je reconnais qu'un [document d'information complet sur www.schmittgall.fr](http://www.schmittgall.fr) m'est parfaitement accessible et développe en détail le présent résumé et ai pris connaissance des avertissements mentionnés en préambule.

Je reconnais acheter des actions GROUPE SCHMITTGALL SA, ce jour, en l'absence de tout démarchage bancaire ou financier

Fait à _____

SIGNATURE précédée de la mention :

"Bon pour achat de actions GROUPE SCHMITTGALL SA"

Le [] [] [] [] [] [] [] [] [] []

Pour toute information, contactez-nous au 01 42 46 11 73 ou au 06 76 06 55 04